

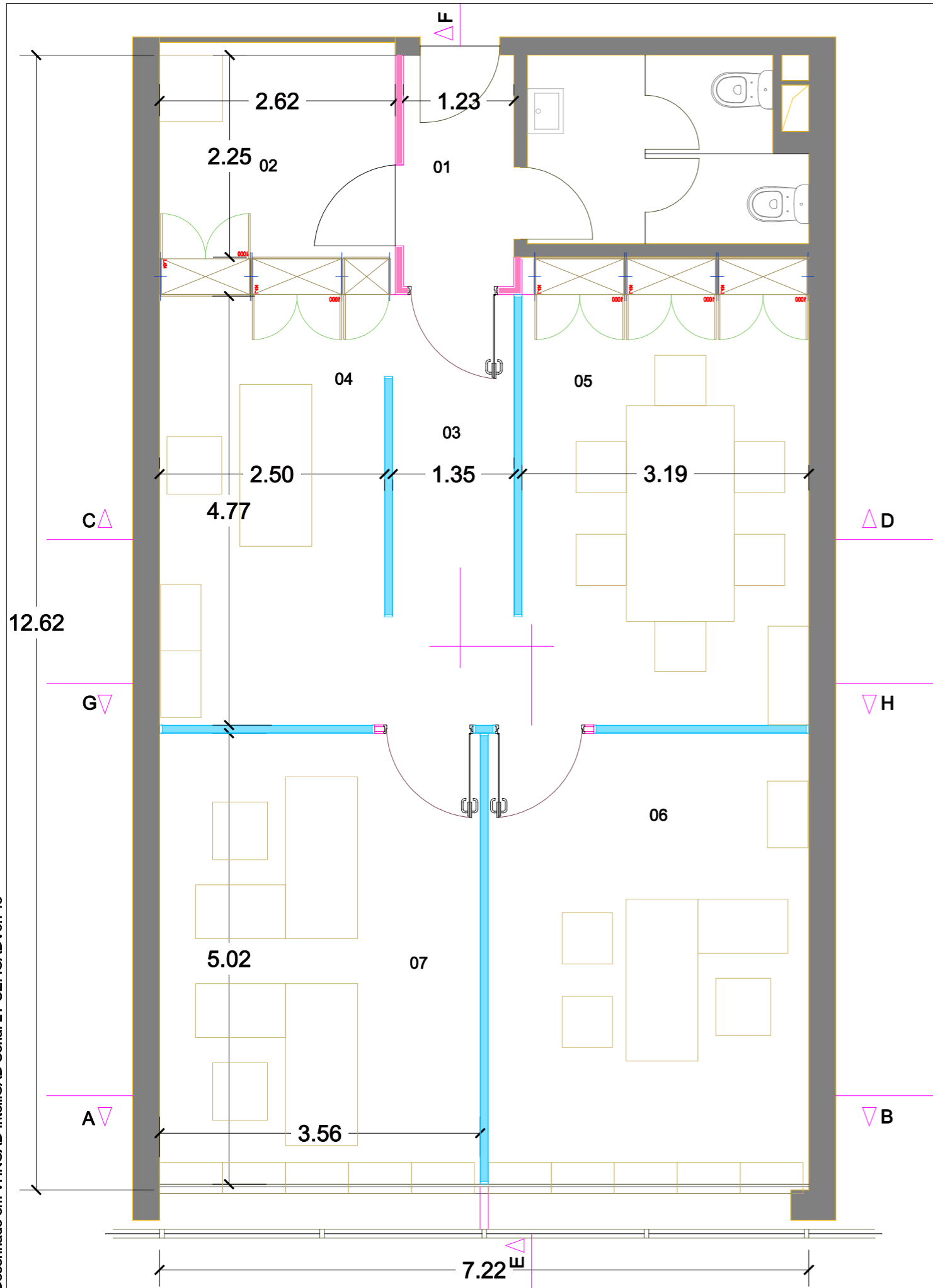
rigor de **espaços**

cool spaces



Projecto de
remodelação de escritório



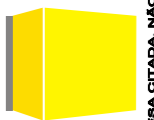


LEGENDA DE ESPAÇOS

- 01. ENTRADA
- 02. ECONOMATO
- 03. CIRCULAÇÃO
- 04. GABINETE
- 05. SALA DE REUNIÕES
- 06. GABINETE
- 07. GABINETE

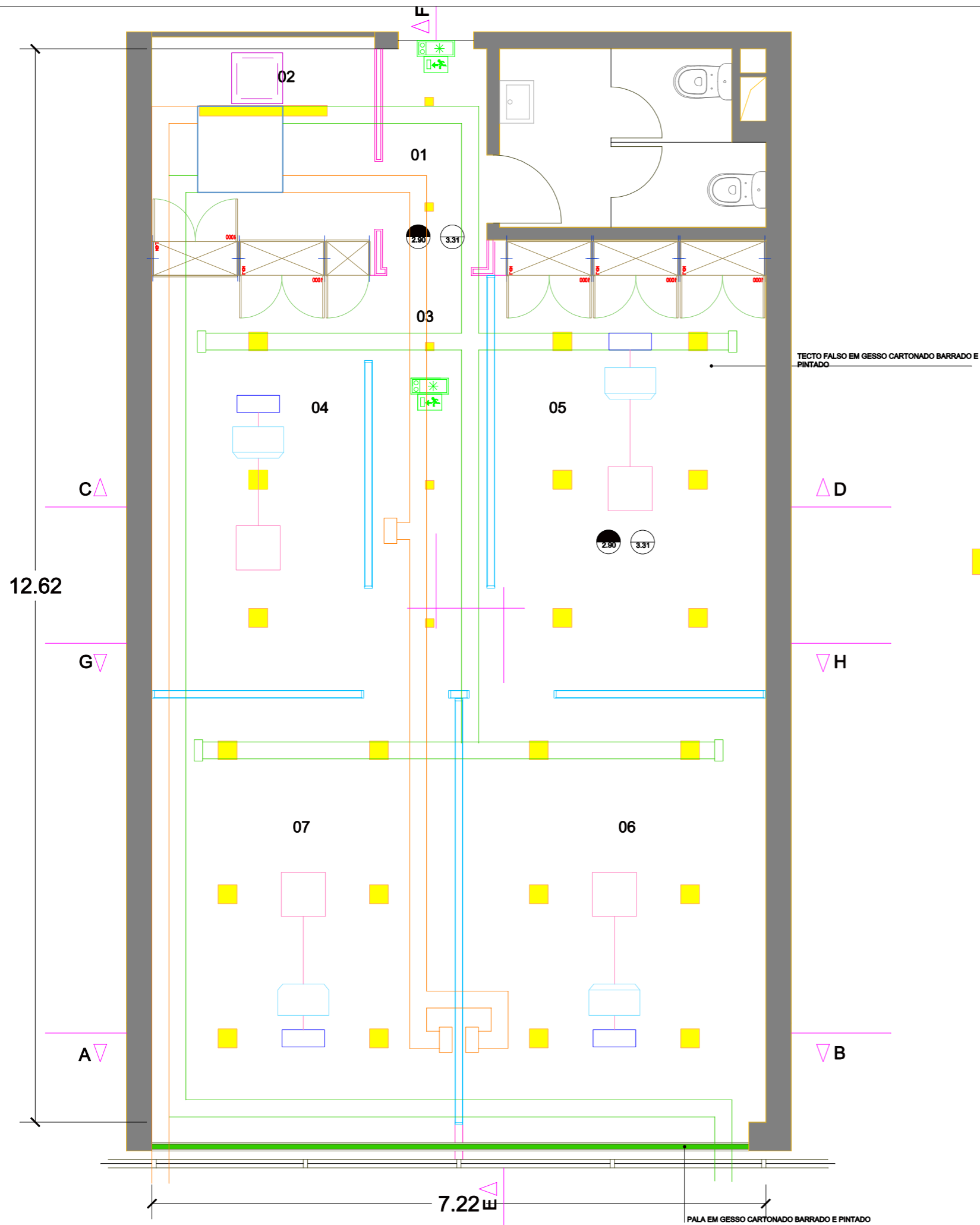
- PAREDE EXISTENTE EM ALVENARIA DE TJOLO
- DIVISÓRIA DE VIDRO DUPLO
- DIVISÓRIA OPACA COM PAINÉIS EM MELAMINA

rigor de espaços




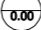
Desenhado: Rigor de Espaços, Lda.
 Requerente: JCUNHA REPRESENTAÇÕES, LDA.
 Local: Av. Dr. Mário Soares, Lt 37B
 Quinta dos Pinheiros - Abrantes
 Projecto: REMODELAÇÃO DE ESCRITÓRIO
 Designação: PLANTA DE PISO
 Escala: 1/50 Desenho: 1
 Data: OUTUBRO / 2010

ESTE DESENHO É PROPRIEDADE INTELECTUAL DA EMPRESA CITADA. NÃO PODE SER REPRODUZIDO OU USADO PARA OUTRO FIM QUE NÃO O AQUI EXPRESSO, SEM PRÉVIA AUTORIZAÇÃO POR ESCRITO. RESERVAMOS TODOS OS DIREITOS PARA LEGISLAÇÃO EM VIGOR. DIRECTO-LEI 69/96 DE 14 DE MARÇO.







LEGENDA DE ESPAÇOS

- 01. ENTRADA
- 02. ECONOMATO
- 03. CIRCULAÇÃO
- 04. GABINETE
- 05. SALA DE REUNIÕES
- 06. GABINETE
- 07. GABINETE




-  COTA AO TECTO FALSO
-  COTA À LAJE EXISTENTE

-  PALA EM GESSO CARTONADO BARRADO E PINTADO






LEGENDA DE ILUMINAÇÃO

-  LUMINÁRIA DA ETAP MODELO UT1869/135HFW
-  DOWNLIGHT DA ETAP MODELO "D30/T132HFWX43", RAL 9006
-  DOWNLIGHT DA ETAP DIPP4-3/LEDN12NX1
-  LUMINÁRIA DE EMERGÊNCIA DA ETAP MODELO "K5R42/8PX2 COM PICTOGRAMA, RAL 9006

LEGENDA DE VENTILAÇÃO

-  Conduta de insuflação de ar novo
-  Conduta de retomo de ar viciado
-  Recuperador de ventilação

LEGENDA DE AR CONDICIONADO

-  Condutas
-  Difusor de insuflação
-  Difusor de extracção
-  Equipamento de ar condicionado
-  Equipamento de cassetes



Desenhos: Rigor de Espaços, Lda.

Requerente: JCUNHA REPRESENTAÇÕES, LDA.

Local: Av. Dr. Mário Soares, Lt 37B
Quinta dos Pinheiros - Abrantes

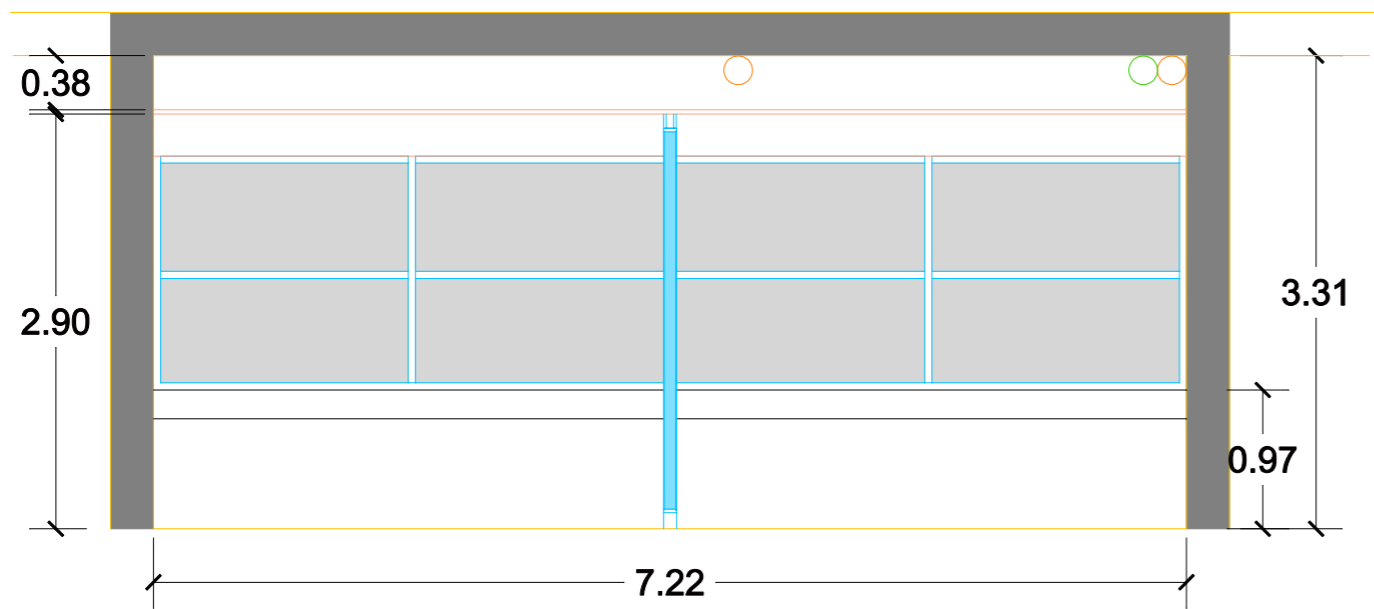
Projecto: REMODELAÇÃO DE ESCRITÓRIO

Designação: PLANTA DE TECTOS

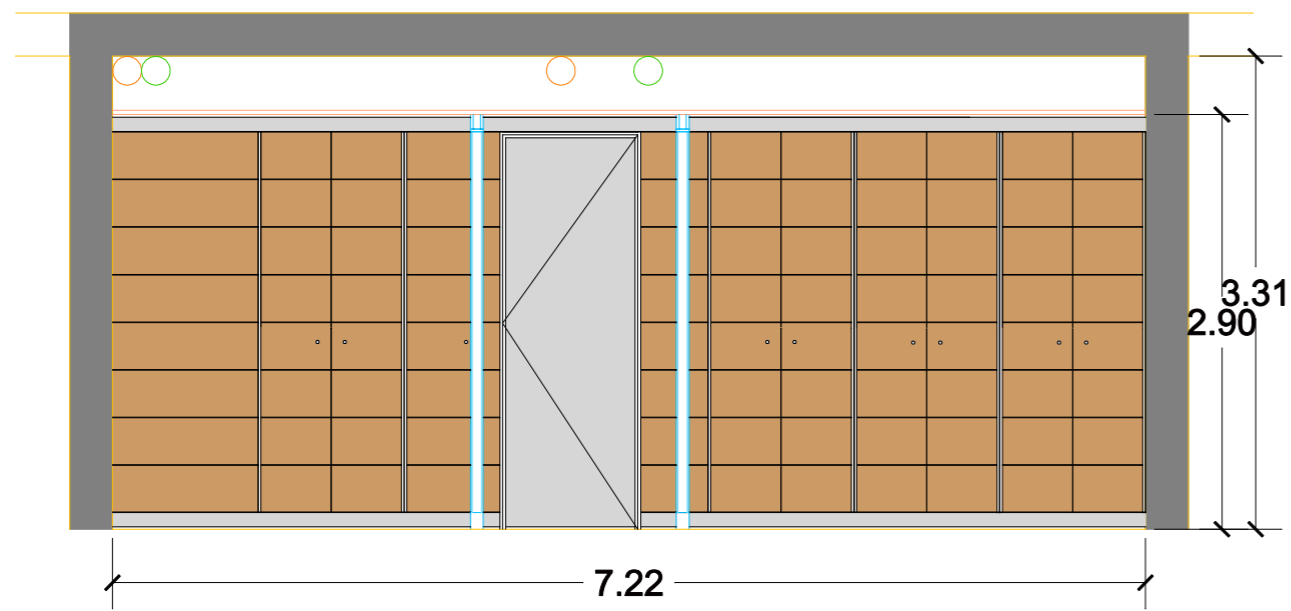
Escala: 1/50 Desenho: 2

Data: OUTUBRO / 2010

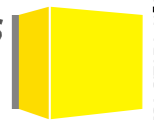
ESTE DESENHO É PROPRIEDADE INTELECTUAL DA EMPRESA CITADA. NÃO PODENDO SER REPRODUZIDO OU USADO PARA OUTRO FIM QUE NÃO O AQUI EXPRESSO. SEM PREVIÁ AUTORIZAÇÃO POR ESCRITO. RESERVADOS TODOS OS DIREITOS PELA LEGISLAÇÃO EM VIGOR. DECRETO-LEI 03/85 DE 14 DE MARÇO.

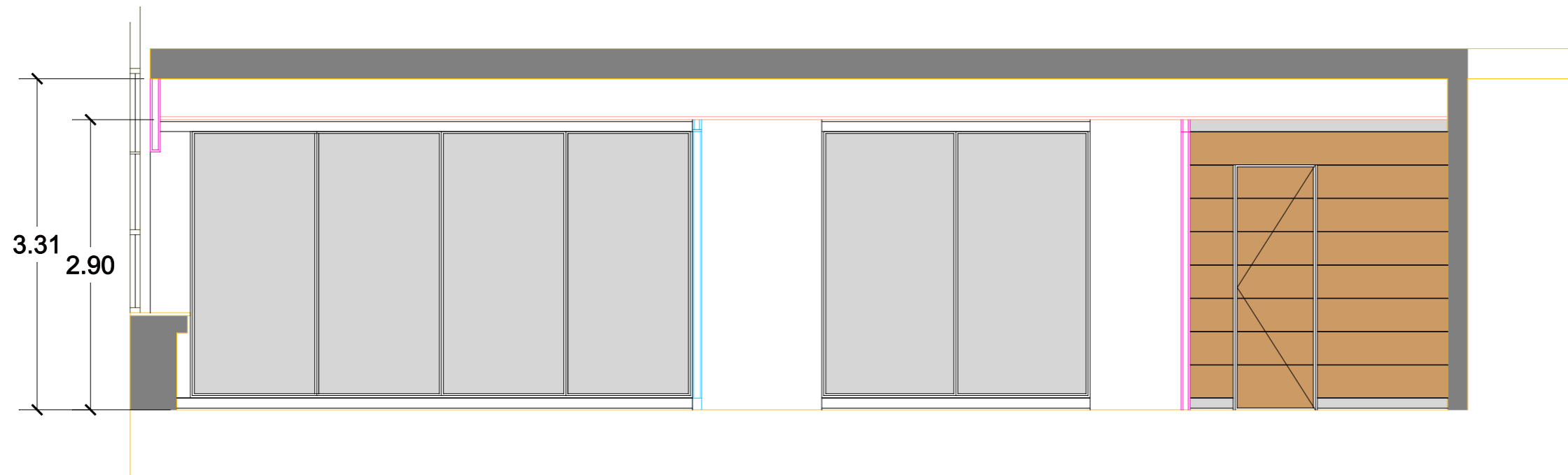


CORTE A-B

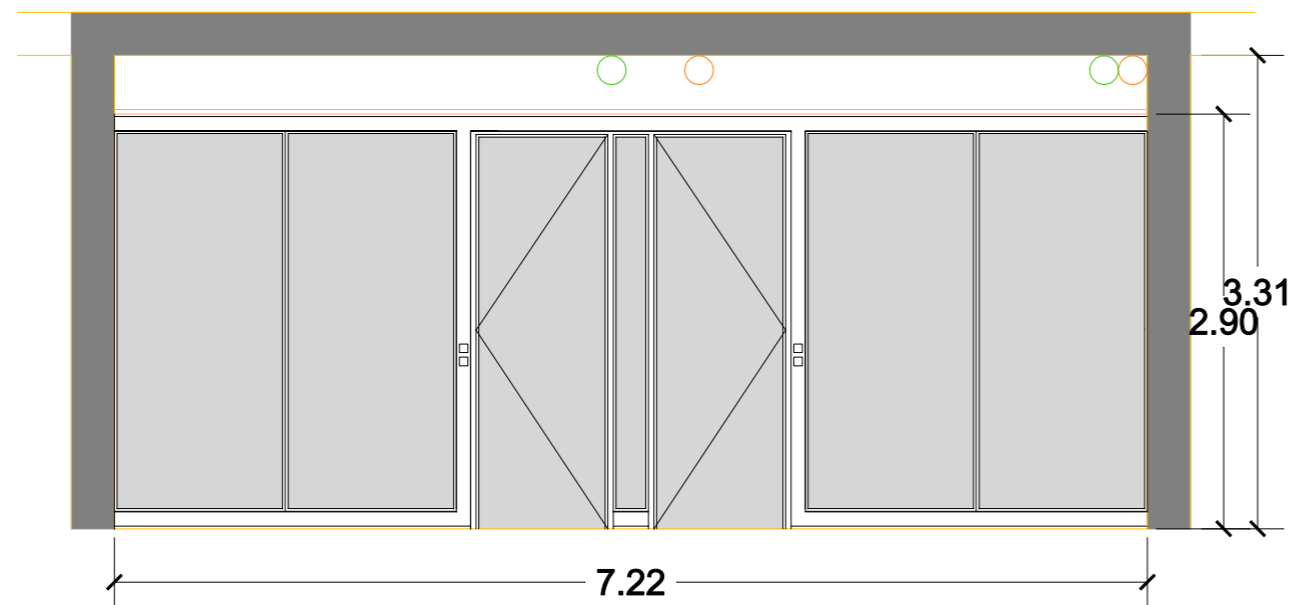


CORTE C-D





CORTE E-F



CORTE G-H

rigor de **espaços**



Desenhos: Rigor de Espaços, Lda.
Requerente: JCUNHA REPRESENTAÇÕES, LDA.
Local: Av. Dr. Mário Soares, Lt 37B
Quinta dos Pinheiros - Abrantes
Projecto: REMODELAÇÃO DE ESCRITÓRIO
Designação: CORTES E-F e G-H
Escala: 1/50 Desenho: 4
Data: OUTUBRO / 2010

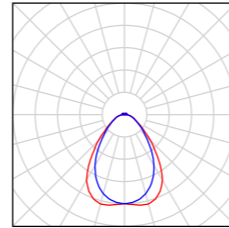
ESTE DESENHO É PROPRIEDADE INTELECTUAL DA EMPRESA CITADA. NÃO PODENDO SER REPRODUZIDO OU USADO PARA OUTRO FIM QUE NÃO O AQUI EXPRESSO, SEM PREVIA AUTORIZAÇÃO POR ESCRITO. RESERVADOS TODOS OS DIREITOS PELA LEGISLAÇÃO EM VIGOR. DECRETO-LEI 63/85 DE 14 DE MARÇO.

ETAP.Schröder - Iluminação Interior, Lda
Rua da Fraternidade Operária, 3A
2790 - 076 CARNAXIDE

Editor(a) Miguel Guterres
Telefone +351 913 547 824
Fax +351 214 171 203
e-Mail etap.mg@schreder.pt

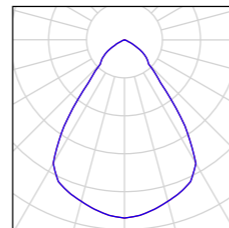
J Cunha Representações Lda / Lista de luminárias

21 Unid. ETAP D30/T132HFWX43
Nº do artigo: D30/T132HFWX43
Fluxo luminoso da luminária: 2400 lm
Potência luminosa: 35.0 W
Classificação de luminárias conforme CIE: 94
Código de Fluxo (CIE): 64 87 97 94 83
Lâmpada (s): 1 x 32W TC-T (Factor de correcção 1.000).

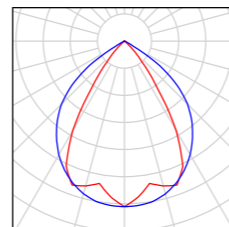


5 Unid. ETAP DIPP4-3/LEDN12NX4 700mA
Nº do artigo: DIPP4-3/LEDN12NX4
Fluxo luminoso da luminária: 208 lm
Potência luminosa: 13.0 W
Classificação de luminárias conforme CIE: 100
Código de Fluxo (CIE): 82 98 100 100 101
Lâmpada (s): 1 x LED HP (Factor de correcção 1.000).

É favor escolher uma imagem de luminária em nosso catálogo de luminárias.



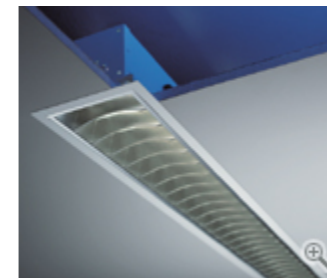
1 Unid. ETAP UT1869/135HFW P5
Nº do artigo: UT1869/135HFW
Fluxo luminoso da luminária: 3300 lm
Potência luminosa: 39.0 W
Classificação de luminárias conforme CIE: 100
Código de Fluxo (CIE): 81 100 100 100 87
Lâmpada (s): 1 x 35W T5 (Factor de correcção 1.000).



ETAP.Schröder - Iluminação Interior, Lda
Rua da Fraternidade Operária, 3A
2790 - 076 CARNAXIDE

Editor(a) Miguel Guterres
Telefone +351 913 547 824
Fax +351 214 171 203
e-Mail etap.mg@schreder.pt

ETAP UT1869/135HFW P5 / Folha de dados de luminária

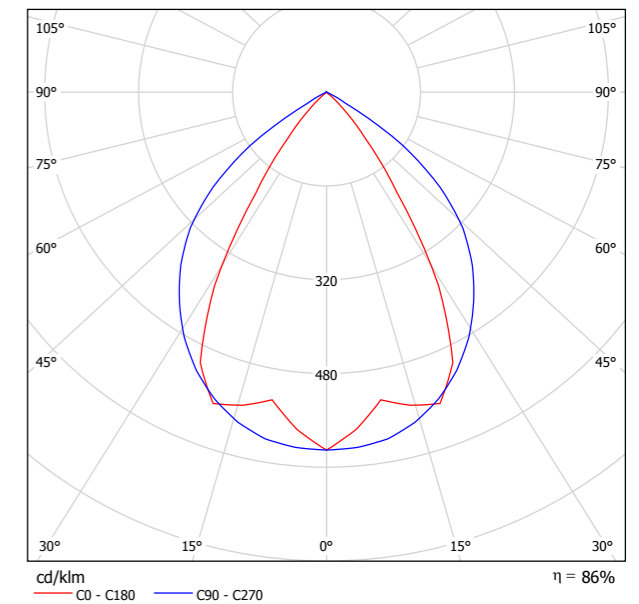


Classificação de luminárias conforme CIE: 100
Código de Fluxo (CIE): 81 100 100 100 87

Thalia® - rectangular - recessed luminaire
reflector - satin-anodised aluminium
baffle type: Equilum®
lamp type: T5 - Ø 16 mm

Available lamps:
35W T5

Emissão luminosa 1:



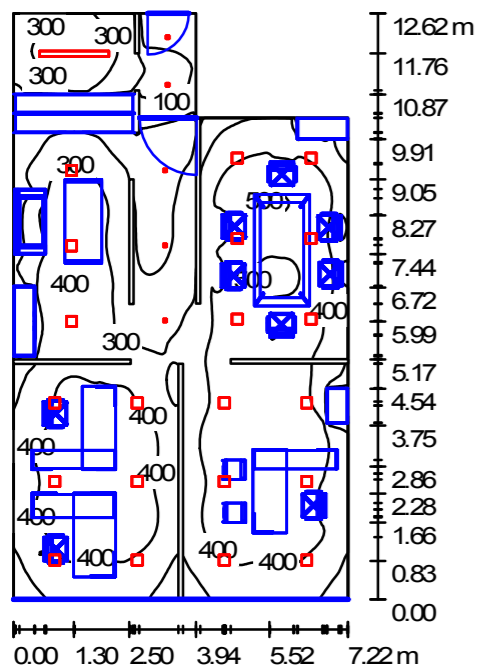
Emissão luminosa 1:

Avaliação de ofuscamento seg. UGR											
ρ Tecto	70	70	50	50	30	70	70	50	50	30	
ρ Paredes	50	30	50	30	30	50	30	50	30	30	
ρ Solo	20	20	20	20	20	20	20	20	20	20	
Tamanho da sala X Y	Direcção transversal do olhar em relação ao eixo da lâmpada					Direcção longitudinal do olhar em relação ao eixo da lâmpada					
2H	2H	12.4	13.2	12.6	13.4	13.6	18.8	19.7	19.1	19.9	20.1
	3H	12.2	13.0	12.5	13.2	13.5	18.7	19.5	19.0	19.7	20.0
	4H	12.2	12.9	12.5	13.1	13.4	18.6	19.4	18.9	19.6	19.9
	6H	12.1	12.8	12.4	13.0	13.3	18.6	19.2	18.9	19.5	19.8
	8H	12.1	12.7	12.4	13.0	13.3	18.5	19.2	18.9	19.4	19.7
4H	2H	12.4	13.1	12.7	13.4	13.6	18.6	19.3	18.9	19.6	19.9
	3H	12.2	12.8	12.6	13.1	13.5	18.5	19.1	18.8	19.4	19.7
	4H	12.2	12.7	12.6	13.0	13.4	18.4	18.9	18.8	19.3	19.6
	6H	12.1	12.5	12.5	12.9	13.3	18.4	18.8	18.8	19.1	19.5
	8H	12.1	12.5	12.5	12.8	13.2	18.3	18.7	18.7	19.1	19.5
8H	2H	12.4	13.1	12.7	13.4	13.6	18.6	19.3	18.9	19.6	19.9
	4H	12.1	12.5	12.5	12.8	13.2	18.3	18.7	18.7	19.1	19.5
	6H	12.0	12.3	12.4	12.7	13.2	18.2	18.5	18.7	19.0	19.4
	8H	11.9	12.2	12.4	12.6	13.1	18.2	18.4	18.6	18.9	19.4
	12H	11.9	12.1	12.4	12.6	13.1	18.1	18.4	18.6	18.8	19.3
12H	4H	12.0	12.4	12.5	12.8	13.2	18.3	18.6	18.7	19.0	19.4
	6H	11.9	12.2	12.4	12.6	13.1	18.2	18.4	18.6	18.9	19.4
	8H	11.9	12.1	12.4	12.6	13.1	18.1	18.4	18.6	18.8	19.3
Variação da posição do observador para as distâncias de luminária S											
S = 1.0H	+4.1 / -18.1					+0.6 / -1.0					
S = 1.5H	+5.7 / -21.4					+3.3 / -12.0					
S = 2.0H	+7.6 / -23.0					+5.3 / -22.2					
Tabel padrão	BK00					BK00					
Adicional de correcção	-6.6					-0.3					
Índices de ofuscamento corrigidos com referência a 3300lm Corrente luminosa total											

ETAP.Schröder - Iluminação Interior, Lda
Rua da Fraternidade Operária, 3A
2790 - 076 CARNAXIDE

Editor(a) Miguel Guterres
Telefone +351 913 547 824
Fax +351 214 171 203
e-Mail etap.mg@schreder.pt

Escritório / Resumo



Altura da sala: 2.800 m, Altura de montagem: 2.892 m, Factor de manutenção: 0.80

Valores em Lux, Escala 1:163

Superfície	ρ [%]	E_m [lx]	E_{min} [lx]	E_{max} [lx]	E_{min} / E_m
Plano de uso	/	356	49	527	0.139
Solo	20	212	9.76	394	0.046
Tecto	70	91	11	1517	0.120
Paredes (10)	50	136	7.62	266	/

Plano de uso:

Altura: 0.800 m
Grelha: 128 x 128 Pontos
Zona marginal: 0.000 m

Lista de luminárias

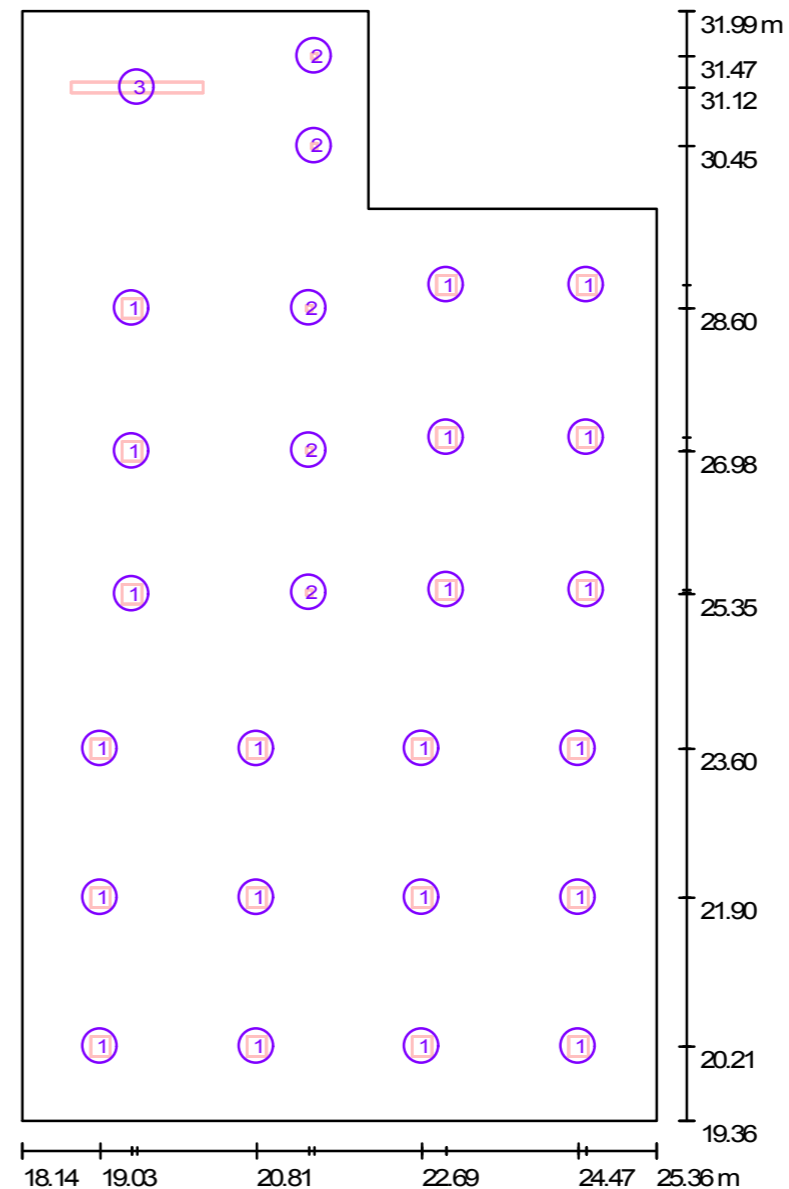
Nº	Unid.	Denominação (Factor de correcção)	Φ [lm]	P [W]
1	21	ETAP D30/T132HFWX43 (1.000)	2400	35.0
2	5	ETAP DIPP4-3/LEDN12NX4 700mA (1.000)	208	13.0
3	1	ETAP UT1869/135HFW P5 (1.000)	3300	39.0
Total:			54740	839.0

Potência específica: 10.02 W/m² = 2.82 W/m²/100 lx (Superfície básica: 83.74 m²)

ETAP.Schröder - Iluminação Interior, Lda
Rua da Fraternidade Operária, 3A
2790 - 076 CARNAXIDE

Editor(a) Miguel Guterres
Telefone +351 913 547 824
Fax +351 214 171 203
e-Mail etap.mg@schreder.pt

Escritório / Luminárias (Localização)



Escala 1 : 86

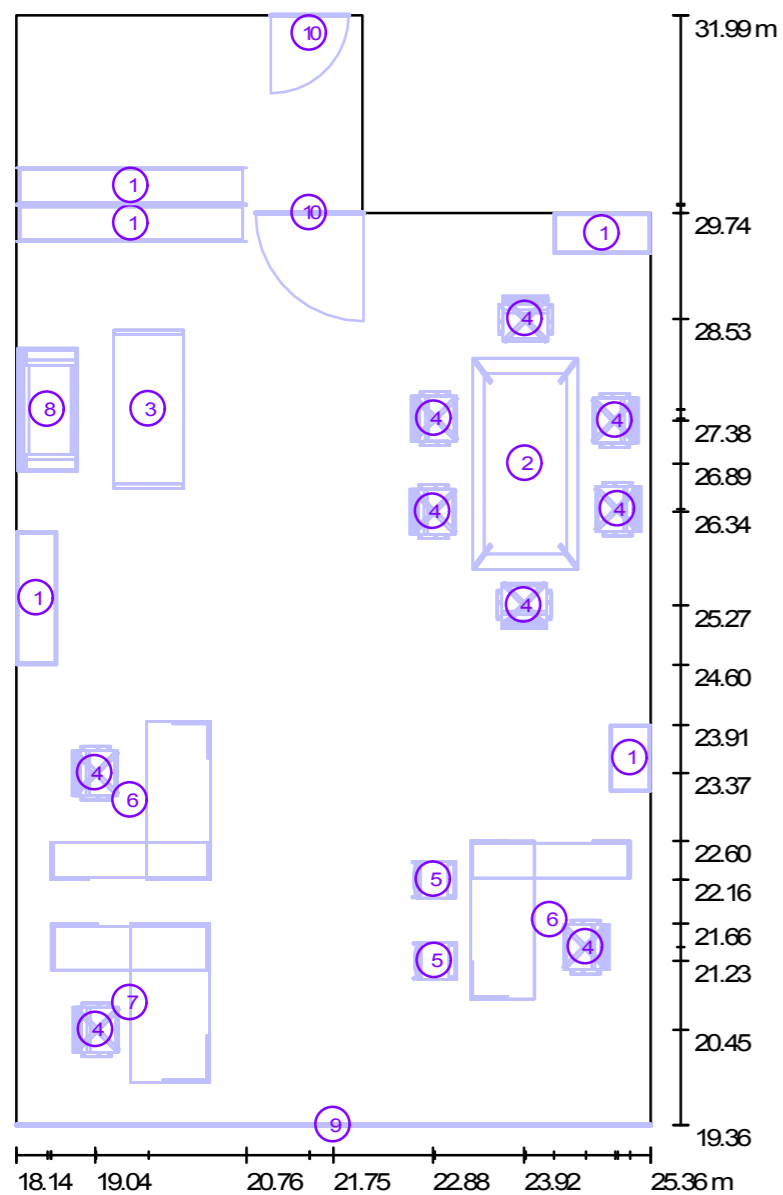
Lista de luminárias

Nº	Unid.	Denominação
1	21	ETAP D30/T132HFWX43
2	5	ETAP DIPP4-3/LEDN12NX4 700mA
3	1	ETAP UT1869/135HFW P5

ETAP.Schröder - Iluminação Interior, Lda
Rua da Fraternidade Operária, 3A
2790 - 076 CARNAXIDE

Editor(a) Miguel Guterres
Telefone +351 913 547 824
Fax +351 214 171 203
e-Mail etap.mg@schreder.pt

Escritório / Objectos (mapa de localização)



Escala 1 : 86

Lista de peças de objectos

Nº	Unid.	Denominação
1	5	120x200 2Portas
2	1	120x80 Delta
3	1	180x80 Cúbico
4	9	Cadeira de escritório1

ETAP.Schröder - Iluminação Interior, Lda
Rua da Fraternidade Operária, 3A
2790 - 076 CARNAXIDE

Editor(a) Miguel Guterres
Telefone +351 913 547 824
Fax +351 214 171 203
e-Mail etap.mg@schreder.pt

Escritório / Objectos (mapa de localização)

Lista de peças de objectos

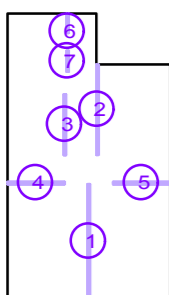
Nº	Unid.	Denominação
5	2	Cadeira simples
6	2	Mesa P1+M1dx
7	1	Mesa P2+M2
8	1	Poltrona cúbica
9	1	Janela
10	2	Porta

ETAP.Schröder - Iluminação Interior, Lda
 Rua da Fraternidade Operária, 3A
 2790 - 076 CARNAXIDE

Editor(a) Miguel Guterres
 Telefone +351 913 547 824
 Fax +351 214 171 203
 e-Mail etap.mg@schreder.pt

Escritório / Elementos da sala (Lista de coordenadas)

Coluna quadrada

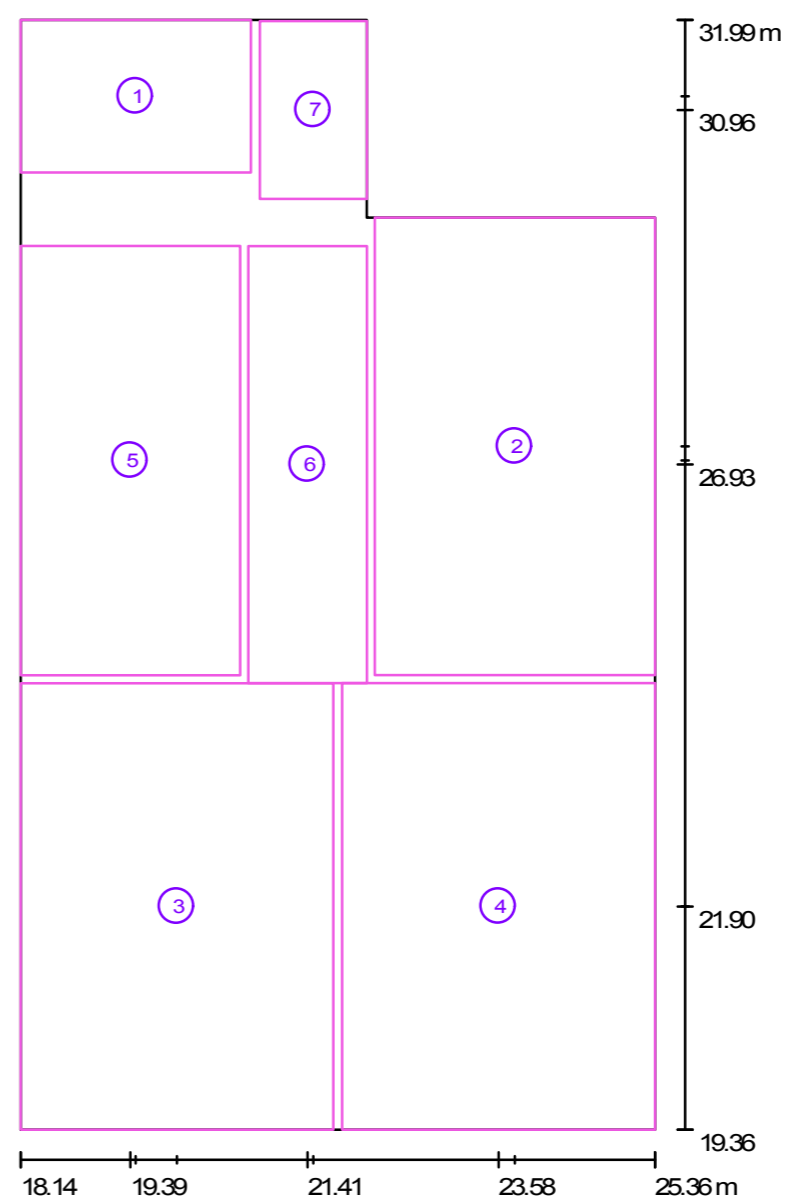


N°	Posição [m]			Tamanho [m]			Rotação [°]		
	X	Y	Z	C	L	A	X	Y	Z
1	21.750	21.903	1.400	0.100	5.078	2.800	0.0	0.0	0.0
2	22.127	27.737	1.400	0.090	4.002	2.800	0.0	0.0	0.0
3	20.688	27.070	1.400	0.093	2.687	2.800	0.0	0.0	0.0
4	19.405	24.489	1.400	0.091	2.527	2.800	0.0	0.0	90.0
5	24.096	24.489	1.400	0.092	2.529	2.800	0.0	0.0	90.0
6	20.808	31.557	1.400	0.092	0.858	2.800	0.0	0.0	0.0
7	20.808	29.873	1.400	0.092	0.913	2.800	0.0	0.0	0.0

ETAP.Schröder - Iluminação Interior, Lda
 Rua da Fraternidade Operária, 3A
 2790 - 076 CARNAXIDE

Editor(a) Miguel Guterres
 Telefone +351 913 547 824
 Fax +351 214 171 203
 e-Mail etap.mg@schreder.pt

Escritório / Superfícies de cálculo (Lista de coordenadas)



Escala 1 : 86

Lista de superfícies de cálculo

N°	Denominação	Posição [m]			Tamanho [m]		Rotação [°]		
		X	Y	Z	C	L	X	Y	Z
1	Economato	19.453	31.118	0.800	2.621	1.734	0.000	0.000	0.000
2	Sala de Reuniões	23.766	27.136	0.800	3.189	5.202	0.000	0.000	0.000
3	Gabinete 1	19.921	21.904	0.800	3.558	5.079	0.000	0.000	0.000
4	Gabinete 2	23.581	21.904	0.800	3.561	5.079	0.000	0.000	0.000

ETAP.Schröder - Iluminação Interior, Lda
 Rua da Fraternidade Operária, 3A
 2790 - 076 CARNAXIDE

Editor(a) Miguel Guterres
 Telefone +351 913 547 824
 Fax +351 214 171 203
 e-Mail etap.mg@schreder.pt

Escritório / Superfícies de cálculo (Lista de coordenadas)

Lista de superfícies de cálculo

N°	Denominação	Posição [m]			Tamanho [m]		Rotação [°]		
		X	Y	Z	C	L	X	Y	Z
5	Recepção	19.392	26.976	0.800	2.499	4.883	0.000	0.000	0.000
6	Corredor	21.408	26.930	0.000	1.347	4.972	0.000	0.000	0.000
7	Entrada	21.473	30.963	0.000	1.217	2.023	0.000	0.000	0.000

ETAP.Schröder - Iluminação Interior, Lda
 Rua da Fraternidade Operária, 3A
 2790 - 076 CARNAXIDE

Editor(a) Miguel Guterres
 Telefone +351 913 547 824
 Fax +351 214 171 203
 e-Mail etap.mg@schreder.pt

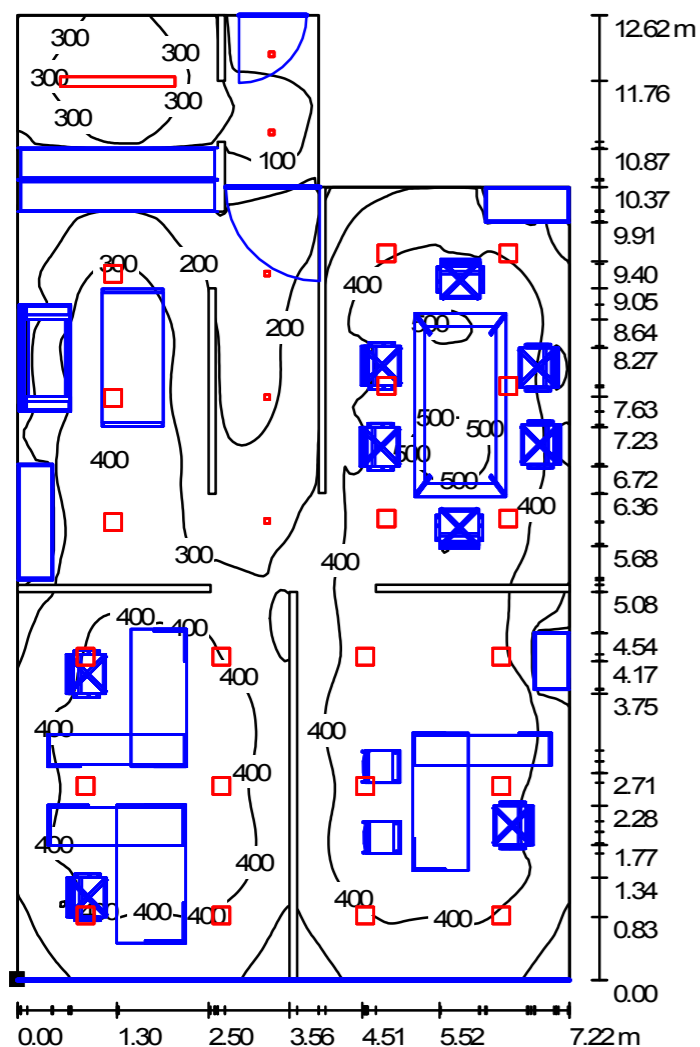
Escritório / Representação 3D



ETAP.Schröder - Iluminação Interior, Lda
 Rua da Fraternidade Operária, 3A
 2790 - 076 CARNAXIDE

Editor(a) Miguel Guterres
 Telefone +351 913 547 824
 Fax +351 214 171 203
 e-Mail etap.mg@schreder.pt

Escritório / Plano de uso / Linhas isográficas (E)



Valores em Lux, Escala 1 : 99

Posição da superfície na sala:
 Ponto marcado:
 (18.142 m, 19.364 m, 0.800 m)



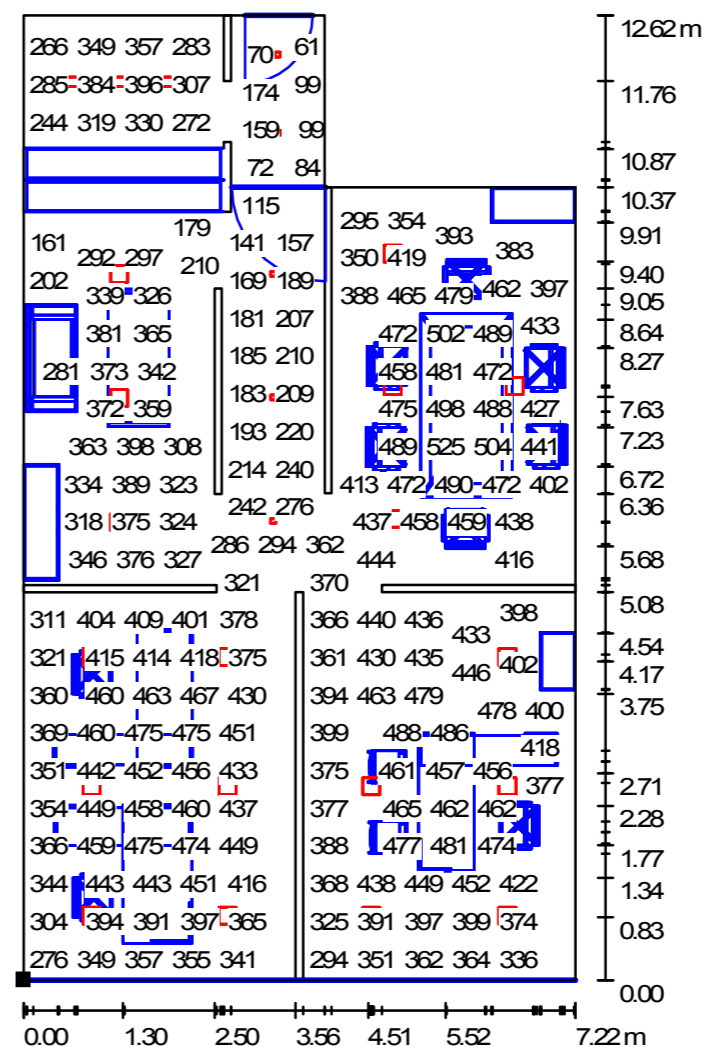
Grelha: 128 x 128 Pontos

E_m [lx]	E_{min} [lx]	E_{max} [lx]	E_{min} / E_m	E_{min} / E_{max}
356	49	527	0.139	0.094

ETAP.Schröder - Iluminação Interior, Lda
 Rua da Fraternidade Operária, 3A
 2790 - 076 CARNAXIDE

Editor(a) Miguel Guterres
 Telefone +351 913 547 824
 Fax +351 214 171 203
 e-Mail etap.mg@schreder.pt

Escritório / Plano de uso / Gráfico de valores (E)



Valores em Lux, Escala 1 : 99

Nem todos os valores calculados podem ser representados.

Posição da superfície na sala:
 Ponto marcado:
 (18.142 m, 19.364 m, 0.800 m)



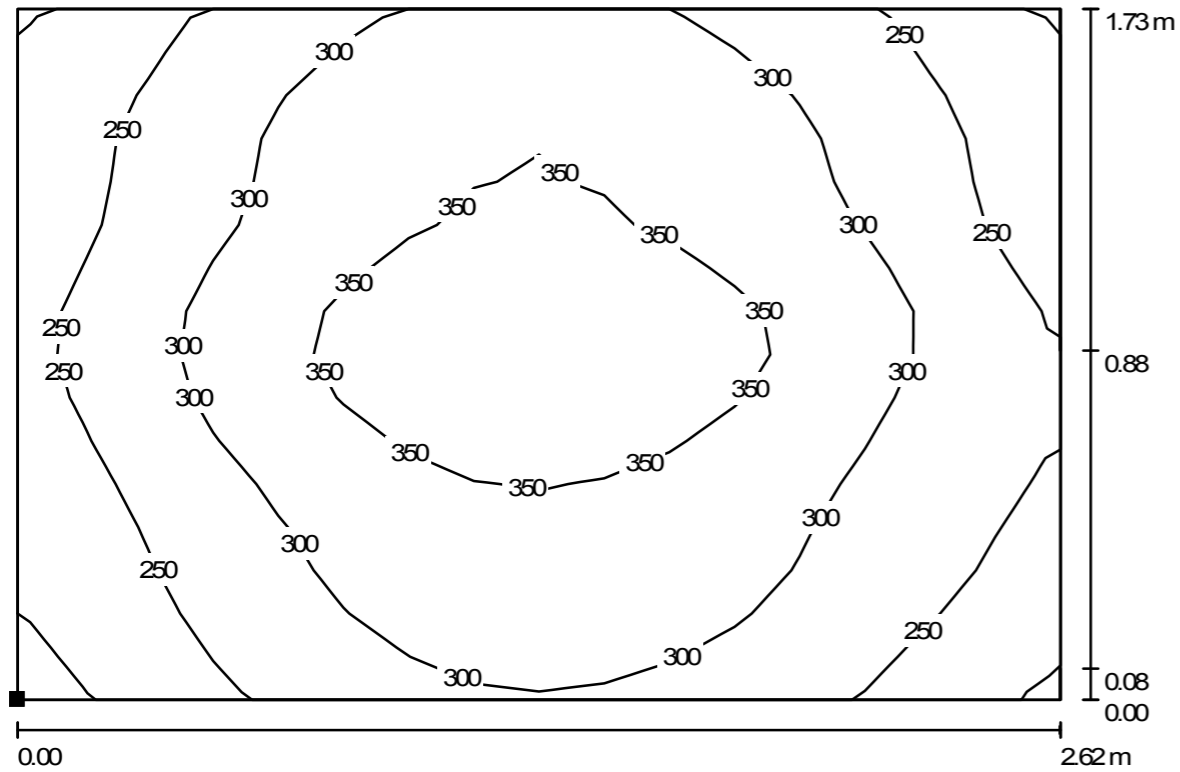
Grelha: 128 x 128 Pontos

E_m [lx]	E_{min} [lx]	E_{max} [lx]	E_{min} / E_m	E_{min} / E_{max}
356	49	527	0.139	0.094

ETAP.Schröder - Iluminação Interior, Lda
 Rua da Fraternidade Operária, 3A
 2790 - 076 CARNAXIDE

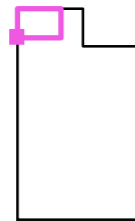
Editor(a) Miguel Guterres
 Telefone +351 913 547 824
 Fax +351 214 171 203
 e-Mail etap.mg@schreder.pt

Escritório / Economato / Linhas isográficas (E, vertical)



Valores em Lux, Escala 1 : 19

Posição da superfície na sala:
 Ponto marcado:
 (18.142 m, 30.251 m, 0.800 m)



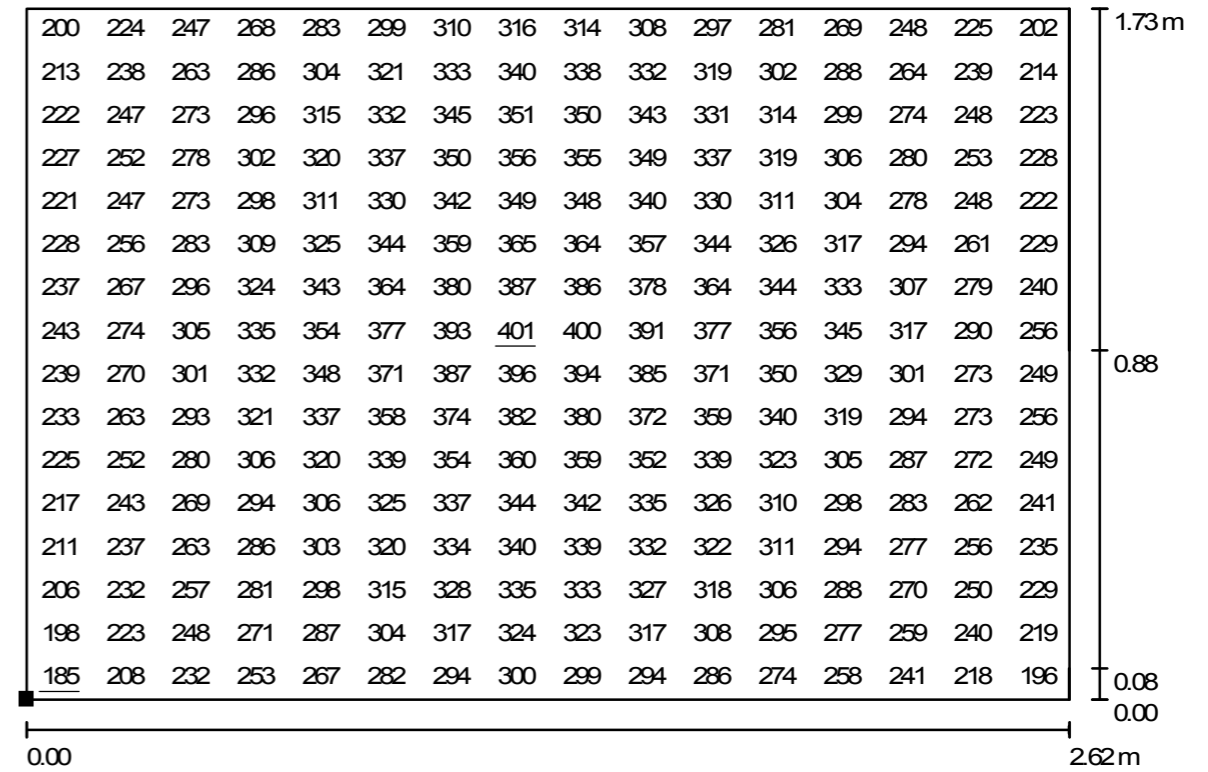
Grelha: 16 x 16 Pontos

E_m [lx]	E_{min} [lx]	E_{max} [lx]	E_{min} / E_m	E_{min} / E_{max}
300	185	401	0.618	0.461

ETAP.Schröder - Iluminação Interior, Lda
 Rua da Fraternidade Operária, 3A
 2790 - 076 CARNAXIDE

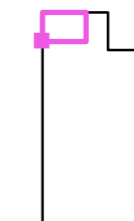
Editor(a) Miguel Guterres
 Telefone +351 913 547 824
 Fax +351 214 171 203
 e-Mail etap.mg@schreder.pt

Escritório / Economato / Gráfico de valores (E, vertical)



Valores em Lux, Escala 1 : 19

Posição da superfície na sala:
 Ponto marcado:
 (18.142 m, 30.251 m, 0.800 m)



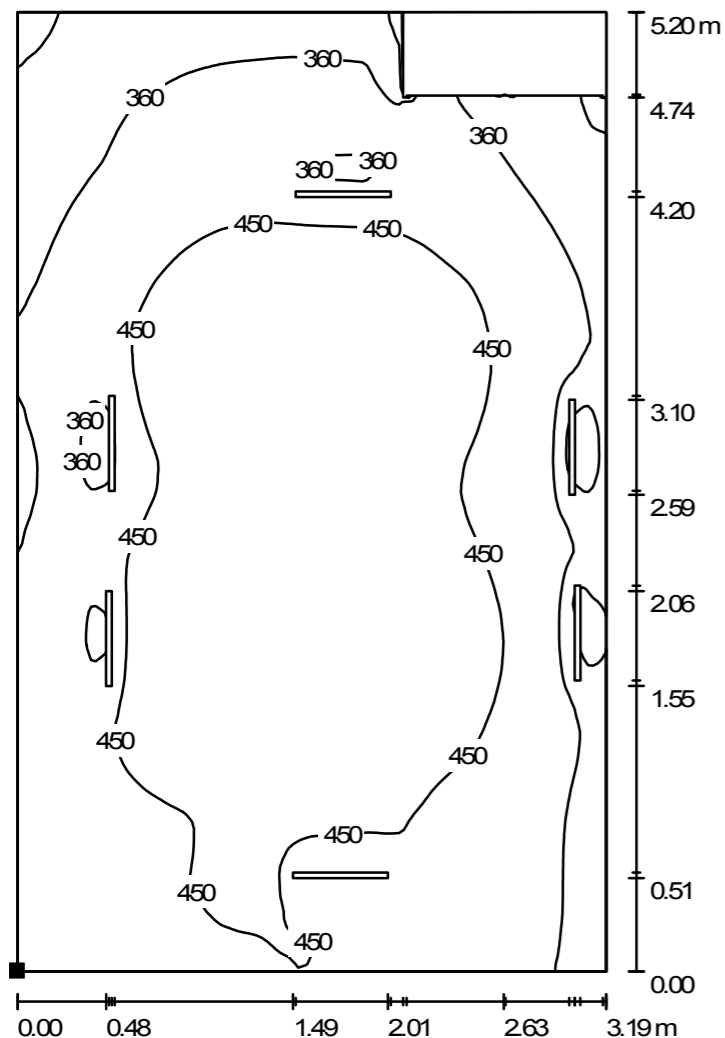
Grelha: 16 x 16 Pontos

E_m [lx]	E_{min} [lx]	E_{max} [lx]	E_{min} / E_m	E_{min} / E_{max}
300	185	401	0.618	0.461

ETAP.Schröder - Iluminação Interior, Lda
 Rua da Fraternidade Operária, 3A
 2790 - 076 CARNAXIDE

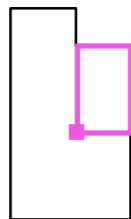
Editor(a) Miguel Guterres
 Telefone +351 913 547 824
 Fax +351 214 171 203
 e-Mail etap.mg@schreder.pt

Escritório / Sala de Reuniões / Linhas isográficas (E, vertical)



Valores em Lux, Escala 1 : 41

Posição da superfície na sala:
 Ponto marcado:
 (22.172 m, 24.535 m, 0.800 m)



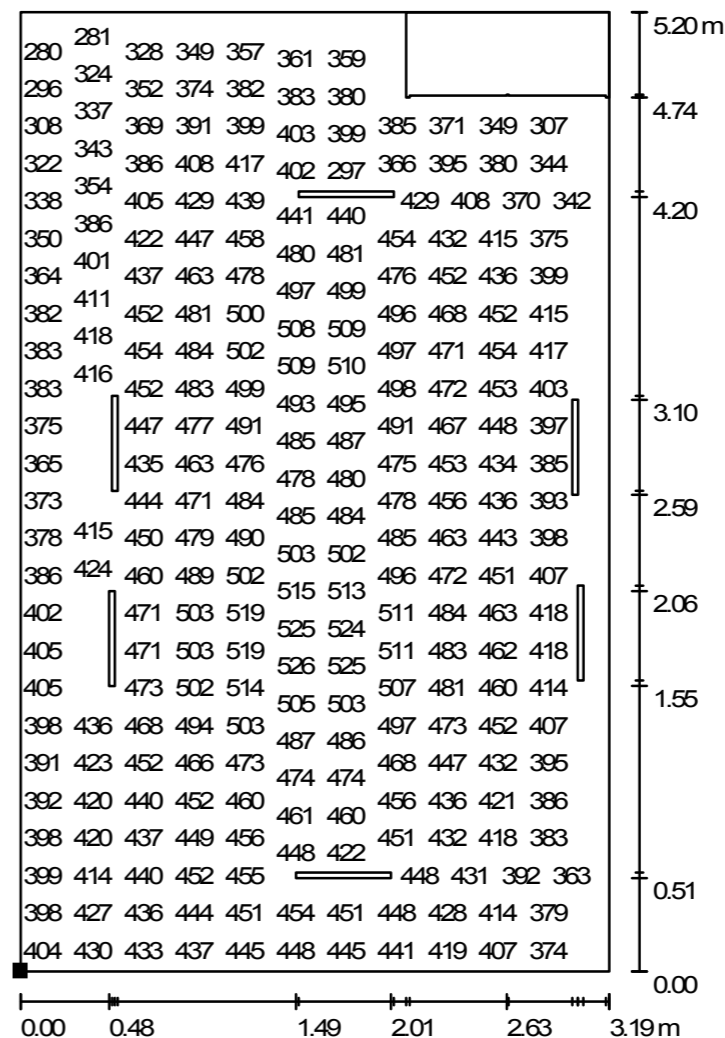
Grelha: 128 x 128 Pontos

E_m [lx]	E_{min} [lx]	E_{max} [lx]	E_{min} / E_m	E_{min} / E_{max}
424	115	529	0.271	0.218

ETAP.Schröder - Iluminação Interior, Lda
 Rua da Fraternidade Operária, 3A
 2790 - 076 CARNAXIDE

Editor(a) Miguel Guterres
 Telefone +351 913 547 824
 Fax +351 214 171 203
 e-Mail etap.mg@schreder.pt

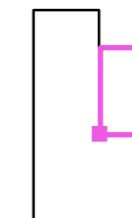
Escritório / Sala de Reuniões / Gráfico de valores (E, vertical)



Valores em Lux, Escala 1 : 41

Nem todos os valores calculados podem ser representados.

Posição da superfície na sala:
 Ponto marcado:
 (22.172 m, 24.535 m, 0.800 m)



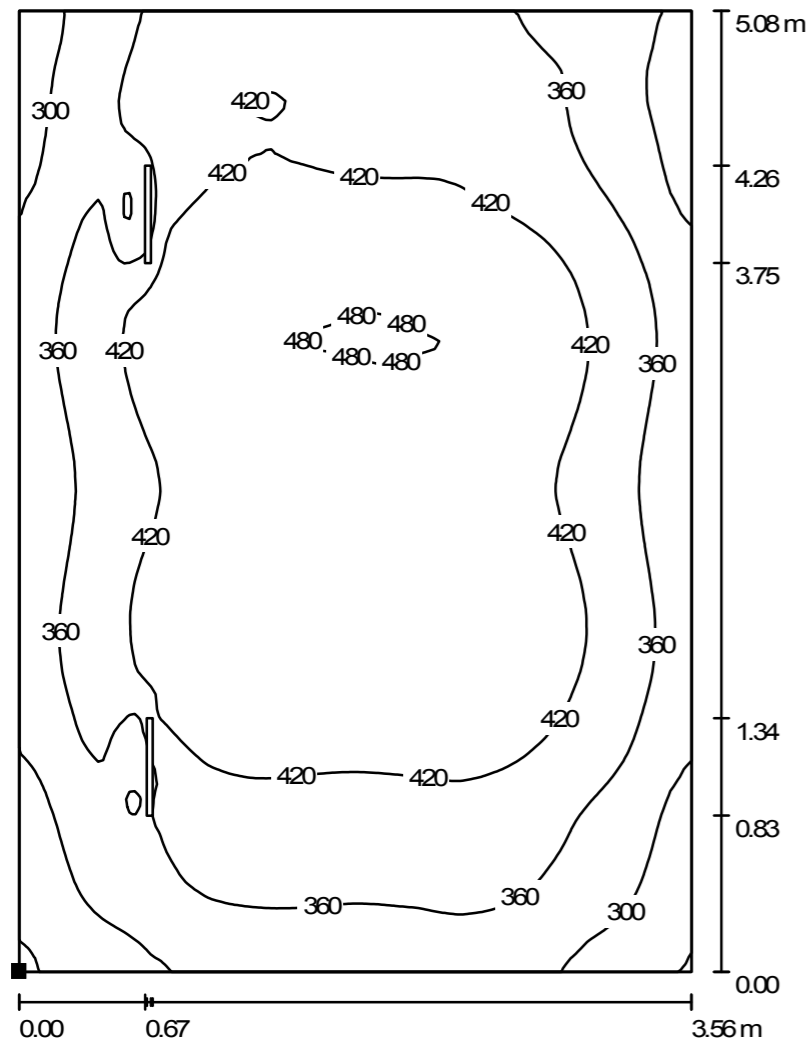
Grelha: 128 x 128 Pontos

E_m [lx]	E_{min} [lx]	E_{max} [lx]	E_{min} / E_m	E_{min} / E_{max}
424	115	529	0.271	0.218

ETAP.Schröder - Iluminação Interior, Lda
Rua da Fraternidade Operária, 3A
2790 - 076 CARNAXIDE

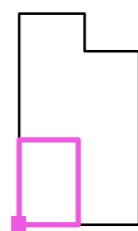
Editor(a) Miguel Guterres
Telefone +351 913 547 824
Fax +351 214 171 203
e-Mail etap.mg@schreder.pt

Escritório / Gabinete 1 / Linhas isográficas (E, vertical)



Valores em Lux, Escala 1 : 40

Posição da superfície na sala:
Ponto marcado:
(18.142 m, 19.364 m, 0.800 m)



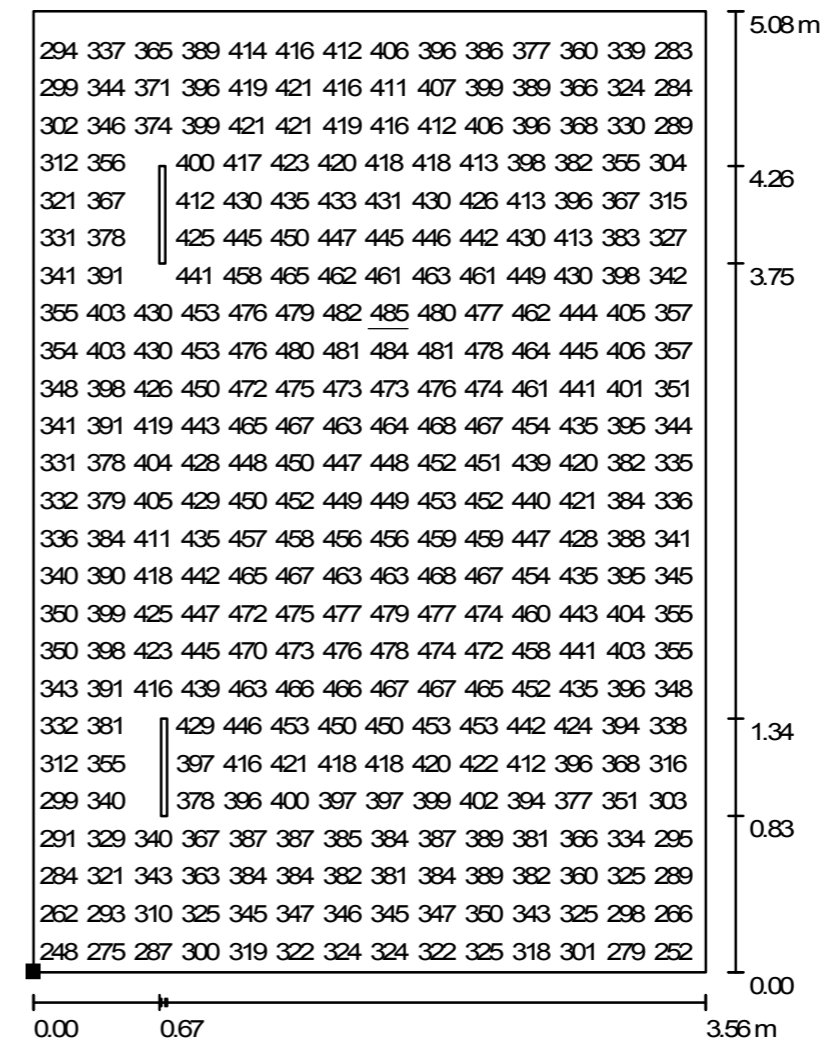
Grelha: 128 x 128 Pontos

E_m [lx] 396 E_{min} [lx] 215 E_{max} [lx] 485 E_{min} / E_m 0.542 E_{min} / E_{max} 0.443

ETAP.Schröder - Iluminação Interior, Lda
Rua da Fraternidade Operária, 3A
2790 - 076 CARNAXIDE

Editor(a) Miguel Guterres
Telefone +351 913 547 824
Fax +351 214 171 203
e-Mail etap.mg@schreder.pt

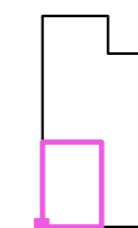
Escritório / Gabinete 1 / Gráfico de valores (E, vertical)



Valores em Lux, Escala 1 : 40

Nem todos os valores calculados podem ser representados.

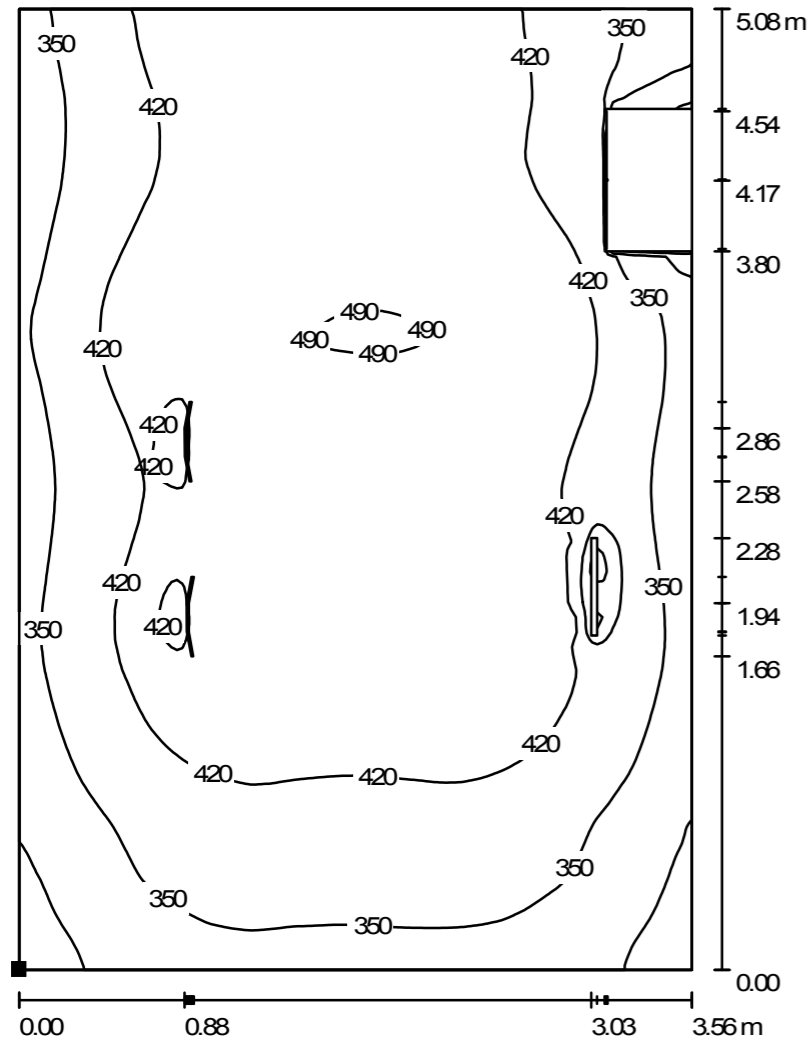
Posição da superfície na sala:
Ponto marcado:
(18.142 m, 19.364 m, 0.800 m)



Grelha: 128 x 128 Pontos

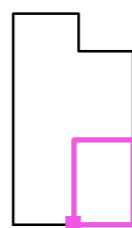
E_m [lx] 396 E_{min} [lx] 215 E_{max} [lx] 485 E_{min} / E_m 0.542 E_{min} / E_{max} 0.443

Escritório / Gabinete 2 / Linhas isográficas (E, vertical)



Valores em Lux, Escala 1 : 40

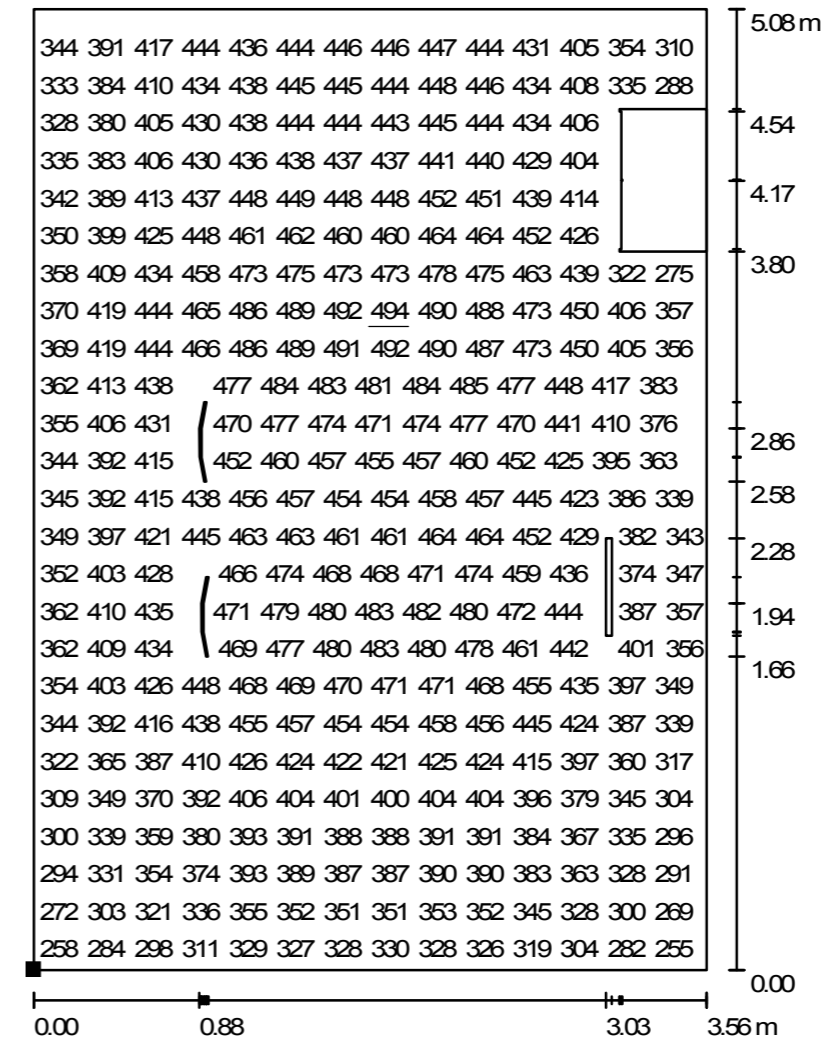
Posição da superfície na sala:
Ponto marcado:
(21.800 m, 19.364 m, 0.800 m)



Grelha: 128 x 128 Pontos

E_m [lx] 409 E_{min} [lx] 180 E_{max} [lx] 494 E_{min} / E_m 0.440 E_{min} / E_{max} 0.364

Escritório / Gabinete 2 / Gráfico de valores (E, vertical)



Valores em Lux, Escala 1 : 40

Nem todos os valores calculados podem ser representados.

Posição da superfície na sala:
Ponto marcado:
(21.800 m, 19.364 m, 0.800 m)



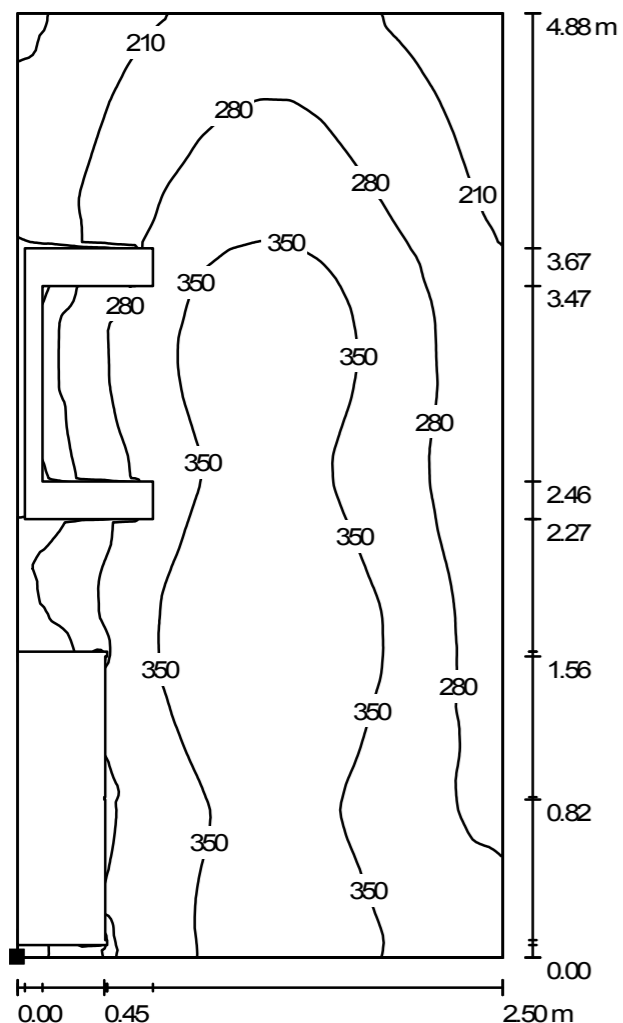
Grelha: 128 x 128 Pontos

E_m [lx] 409 E_{min} [lx] 180 E_{max} [lx] 494 E_{min} / E_m 0.440 E_{min} / E_{max} 0.364

ETAP.Schröder - Iluminação Interior, Lda
 Rua da Fraternidade Operária, 3A
 2790 - 076 CARNAXIDE

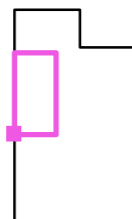
Editor(a) Miguel Guterres
 Telefone +351 913 547 824
 Fax +351 214 171 203
 e-Mail etap.mg@schreder.pt

Escritório / Recepção / Linhas isográficas (E, vertical)



Valores em Lux, Escala 1 : 39

Posição da superfície na sala:
 Ponto marcado:
 (18.142 m, 24.534 m, 0.800 m)



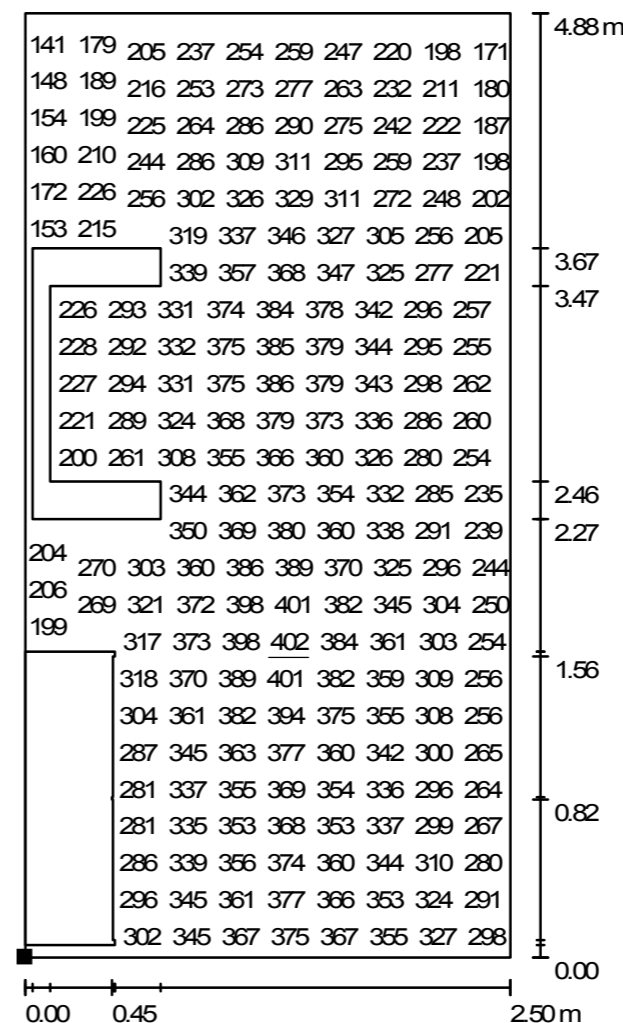
Grelha: 128 x 128 Pontos

E_m [lx]	E_{min} [lx]	E_{max} [lx]	E_{min} / E_m	E_{min} / E_{max}
300	53	402	0.176	0.131

ETAP.Schröder - Iluminação Interior, Lda
 Rua da Fraternidade Operária, 3A
 2790 - 076 CARNAXIDE

Editor(a) Miguel Guterres
 Telefone +351 913 547 824
 Fax +351 214 171 203
 e-Mail etap.mg@schreder.pt

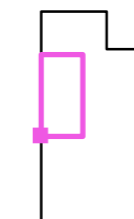
Escritório / Recepção / Gráfico de valores (E, vertical)



Valores em Lux, Escala 1 : 39

Nem todos os valores calculados podem ser representados.

Posição da superfície na sala:
 Ponto marcado:
 (18.142 m, 24.534 m, 0.800 m)



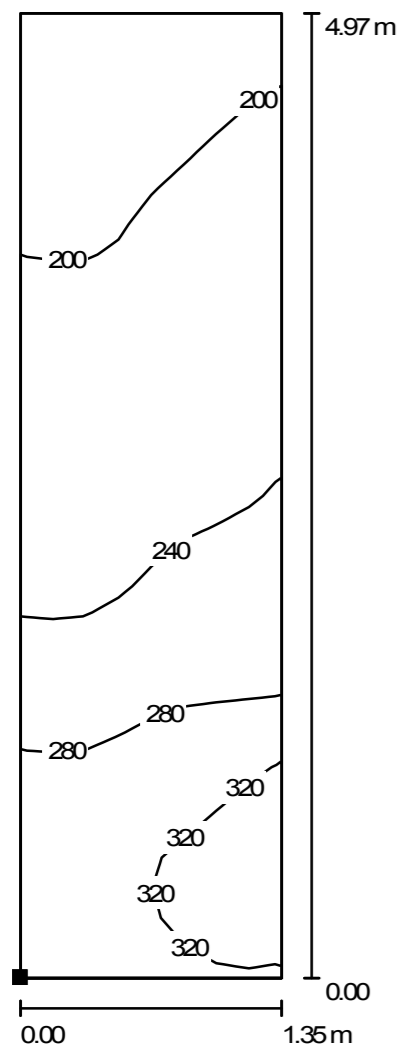
Grelha: 128 x 128 Pontos

E_m [lx]	E_{min} [lx]	E_{max} [lx]	E_{min} / E_m	E_{min} / E_{max}
300	53	402	0.176	0.131

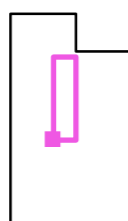
ETAP.Schröder - Iluminação Interior, Lda
 Rua da Fraternidade Operária, 3A
 2790 - 076 CARNAXIDE

Editor(a) Miguel Guterres
 Telefone +351 913 547 824
 Fax +351 214 171 203
 e-Mail etap.mg@schreder.pt

Escritório / Corredor / Linhas isográficas (E, vertical)



Posição da superfície na sala:
 Ponto marcado:
 (20.734 m, 24.444 m, 0.000 m)



Valores em Lux, Escala 1 : 39

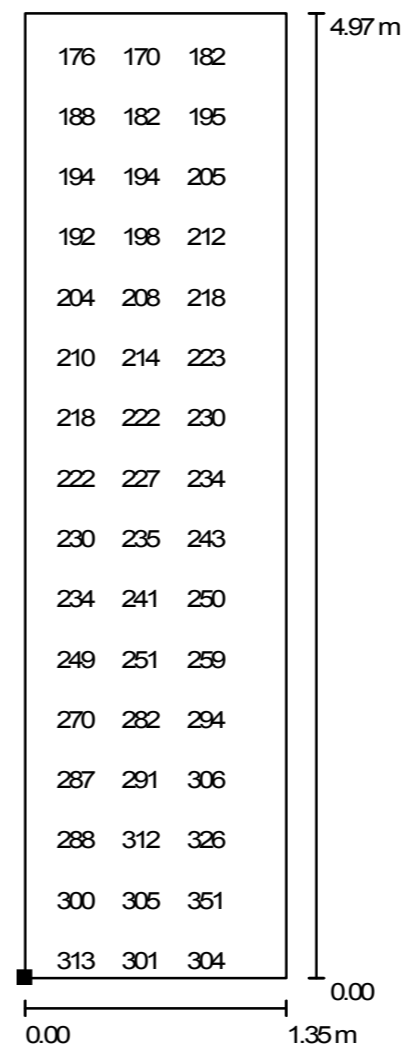
Grelha: 8 x 32 Pontos

E_m [lx]	E_{min} [lx]	E_{max} [lx]	E_{min} / E_m	E_{min} / E_{max}
244	166	366	0.679	0.454

ETAP.Schröder - Iluminação Interior, Lda
 Rua da Fraternidade Operária, 3A
 2790 - 076 CARNAXIDE

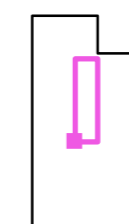
Editor(a) Miguel Guterres
 Telefone +351 913 547 824
 Fax +351 214 171 203
 e-Mail etap.mg@schreder.pt

Escritório / Corredor / Gráfico de valores (E, vertical)



Nem todos os valores calculados podem ser representados.

Posição da superfície na sala:
 Ponto marcado:
 (20.734 m, 24.444 m, 0.000 m)



Valores em Lux, Escala 1 : 39

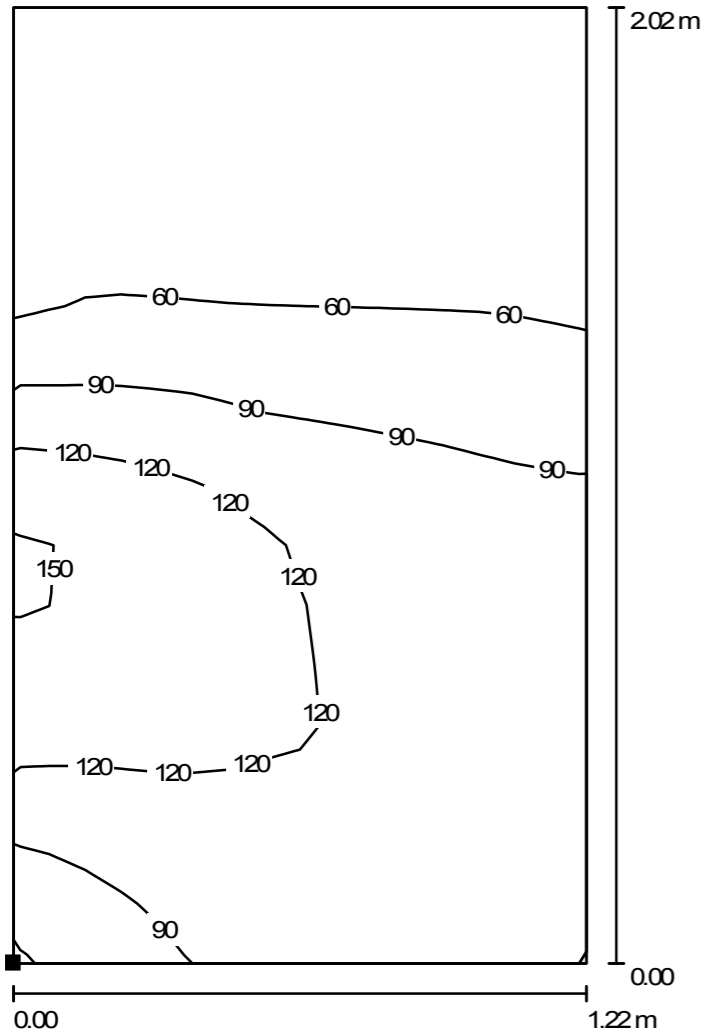
Grelha: 8 x 32 Pontos

E_m [lx]	E_{min} [lx]	E_{max} [lx]	E_{min} / E_m	E_{min} / E_{max}
244	166	366	0.679	0.454

ETAP.Schröder - Iluminação Interior, Lda
Rua da Fraternidade Operária, 3A
2790 - 076 CARNAXIDE

Editor(a) Miguel Guterres
Telefone +351 913 547 824
Fax +351 214 171 203
e-Mail etap.mg@schreder.pt

Escritório / Entrada / Linhas isográficas (E, vertical)



Valores em Lux, Escala 1 : 16

Posição da superfície na sala:
Ponto marcado:
(20.865 m, 29.951 m, 0.000 m)



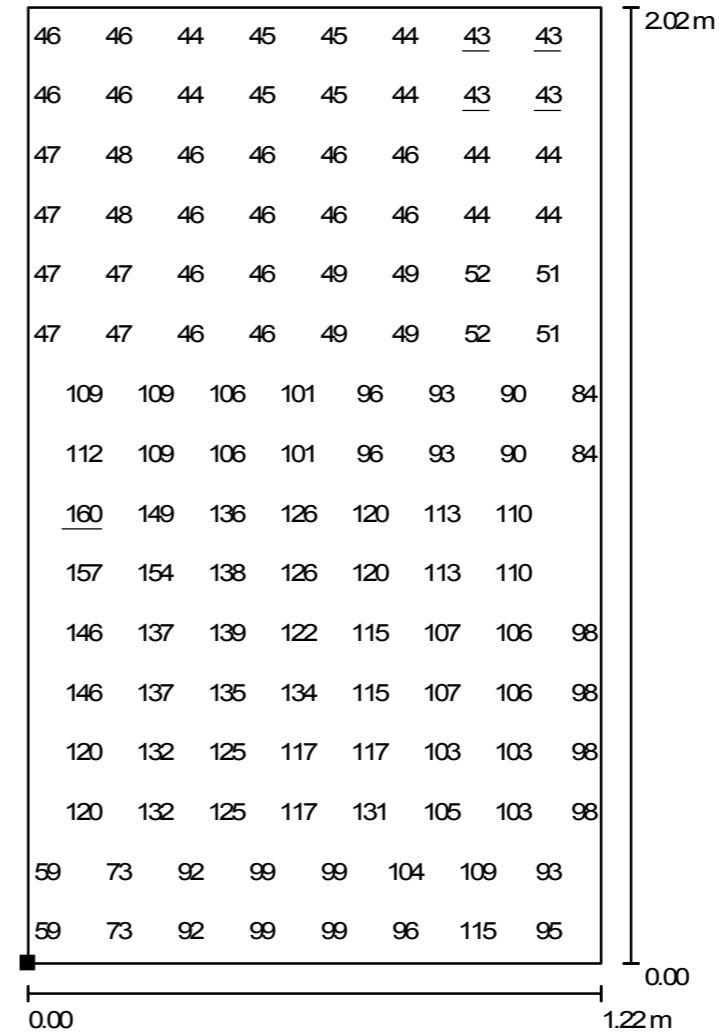
Grelha: 16 x 16 Pontos

E_m [lx] 87 E_{min} [lx] 43 E_{max} [lx] 160 E_{min} / E_m 0.491 E_{min} / E_{max} 0.265

ETAP.Schröder - Iluminação Interior, Lda
Rua da Fraternidade Operária, 3A
2790 - 076 CARNAXIDE

Editor(a) Miguel Guterres
Telefone +351 913 547 824
Fax +351 214 171 203
e-Mail etap.mg@schreder.pt

Escritório / Entrada / Gráfico de valores (E, vertical)



Valores em Lux, Escala 1 : 16

Nem todos os valores calculados podem ser representados.

Posição da superfície na sala:
Ponto marcado:
(20.865 m, 29.951 m, 0.000 m)



Grelha: 16 x 16 Pontos

E_m [lx] 87 E_{min} [lx] 43 E_{max} [lx] 160 E_{min} / E_m 0.491 E_{min} / E_{max} 0.265









